



DIVISÓRIA DE CAMINHÃO CARGA SECA



*Separe e otimize o transporte de cargas secas.
As divisórias são uma ferramenta indispensável na gestão de sua frota, gerando economia e otimizando cargas.*



Aplicação

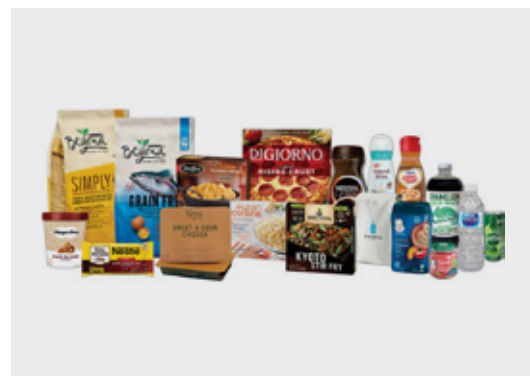
No transporte de cargas, a divisória visa **otimizar a logística de sua frota**, separando diferentes cargas, **maximizando o desempenho no transporte e reduzindo custos**.

Com a **exigência** das empresas de **separar cargas de produtos de limpeza das demais cargas**, a Soluforte apresenta uma **solução adequada** à utilização nestas operações logísticas

Separe diferentes tipos de cargas:



Produtos de limpeza



Alimentos



Eletrônicos

Divida produtos



Drogaria



Limpeza



Temperos



Achocolatados



Farináceos



Eletrônicos



Composição

No intuito de **umentar a durabilidade, facilitar a limpeza e diminuir o peso**, a Soluforte trabalha com as melhores matérias primas **na composição** de seus produtos.

Para o **revestimento** utilizamos **chapas plásticas** com 4mm de espessura, e **alumínio na estrutura da divisória**, materiais de **fácil limpeza**.





Nas laterais, espuma de alta densidade com 5cm de espessura, e revestimos com lona de 300 micras, o que proporciona um **melhor ajuste às laterais do veículo**.



Vantagens

A utilização da divisória de cargas tem como principal benefício a **otimização logística**, podendo o transportador **carregar mais do que uma carga**, e realizar a entrega em mais do que um lugar.

Características

-  Otimização e separação de cargas
-  Produzidas sob medida
-  Maior vida útil
-  Leve



WWW.SOLUFORTE.COM.BR

Rua Isidoro Simioni, 275 - Bairro Industrial
Concórdia/SC - CEP 89713-194
(49) 3442.4591 - (49) 99946.0095
vendas@soluforte.com.br

Conheça nossa linha de produtos:



Bolsão Térmico



Lonas Térmicas



Divisórias Térmicas



Cobertura Térmica para Paletes



Soluforte